

# 休闲度假房屋出租 帕皮提 "The Papeete Penthouse"

位于建筑物的顶层。它有一个大露台与水力按摩浴池和特权城市全景海和山在280度。电梯和楼梯, 车库可在晚上。



顶层复式房 5楼, 单独入口, 所属建筑 :  
老式公寓楼 5层

环境 : 市区, 方便购物

接纳能力 : from 1 to 6 人

卧房 : 2

房间 : 1

帕皮提 - 大溪地 - 向风群岛

法屬玻里尼西亞

广告编号 52745

www.ihacom.cn



>> 休闲度假房出租

私房出租, 直接预订



## 休闲度假房屋出租



顶层复式房 5楼, 单独入口, 所属建筑: 老式公寓楼 5层

- 景观: 全景, 独立楼房, 不受干扰, 港口, 城市, 屋顶, 夜灯
- 环境: 市区, 方便购物

" 车库在晚上从下午6点到 8:00 和星期六从 12:00。家庭的到来, 离开和1的时间每周与亚麻的变化包括在价格。20千瓦/小时电包是分配每夜率在超过千瓦/小时的收费是49xpf 千瓦/小时。大溪地的电力是最昂贵的电之一。该包装考虑到正常使用的设备 (水力按摩浴缸, 洗衣机, 烘干机, 洗碗机, 光) 到位, 也干预的清洗与使用的洗衣机, 烘干机和熨斗熨烫。它允许合理使用空调和参与你的一部分, 如果你使用超过几个小时的一天刷新。房客从未超出除了密集地使用空调整夜, 不用中断更多一天的部分。该仪表可供验证。与当地的摩托车和汽车租赁公司和出租车合作。"

## 超值服务

- 停车场:  
有棚停车场: 1 共用停车场。
- 其他:  
极可意水流按摩浴缸



## 周边环境及定位



### 城市游

" 邻里: 区 Vaininiore 是市中心的一部分, 300 m 附近, 步行您将会找到市中心的所有设施。众多的餐馆, 小商店 (衣物, 古玩, 珍珠), 市场, 地方 Vaiete (拖车的地方), 将使您的逗留愉快。旅游办事处位于800米左右, 你可以去远足, 并找到所有的信息, 你需要为您的娱乐在岛上;"

### 休闲娱乐

- 距此处20公里或英里内的休闲活动:

戏水, 带呼吸管潜水, 海底潜水, 香蕉船运动, 冲浪运动, 风帆冲浪运动, 风筝冲浪运动, 独木舟运动, 高尔夫, 壁球运动, 骑术学校, 马术俱乐部, 滑伞运动, 飞行俱乐部, 驾船游, 骑马游, 滑板运动, 深海垂钓运动

- 休闲、娱乐:

当地酒吧, 迪厅, 餐馆, 电影院, 卡拉OK, 公园及花园, 艺术馆, 剧院, 飞行器器材店, 酒窑及品酒, 跑马场, 美容中心, 健美中心

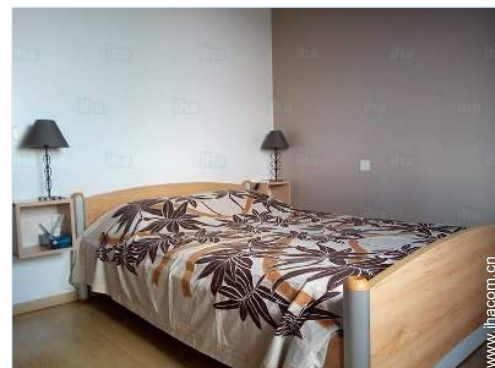
### 环境

- 活动场所:

沙滩 4km  
公共游泳池 800m  
十八洞高尔夫球场 15km  
风帆冲浪场 7,5km  
水上运动中心 10km  
瀑布 5km  
山脉 3km  
休闲港 800m

- 便利设施:

市中心 100m  
公共汽车站 50m  
出租家用织物并提供清洗服务 300m  
面包房 100m  
熟食店 100m  
本地商店 100m  
超市 200m  
奢侈品及精品店 500m  
发廊 200m  
银行 800m  
自动取款机 800m  
药房 300m  
医院 1,5km





### 室外

- 室外建筑：  
平台 180m<sup>2</sup>
- 室外设施：  
纳凉区, 烧烤架, 2 折叠帆布躺椅



### 室内

- 接待能力：  
from 1 to 6 人 (4 成年人, 2 儿童)
- 居住面积：  
150m<sup>2</sup>
- 室内布局：  
1 房间, 2 卧房, 2 淋浴间, 3 卫生间, 起居室 25m<sup>2</sup>, 客厅 22m<sup>2</sup>, 独立宽大厨房, 餐厅, 电视间, 阅读室, 洗衣房
- 卧具 - 床：  
1 双人床, 1 大号床, 1 单人折叠床, 1 婴儿床, 2 其他睡具
- 便利生活设施：  
电梯, 电视, DVD影碟机, 电子游戏, 棋盘游戏, 书籍收藏, 电影收集, 电视天线插头, wifi, 碗碟橱, 小衣橱, 电吹风, 中央空调制冷, 观景窗, 窗帘, 数码门铃, 遥控门
- 家用设备：  
玻璃器皿/餐具, 厨房用具, 电动煮咖啡机, 电动煮expresso浓咖啡机, 电热水壶, 烤面包机, 榨汁机, 食品加工机, 煤汽灶, 烤箱, 微波炉, 排油烟机, 电冰箱, 冰柜, 洗碗机, 洗衣机, 衣物烘干机, 吸尘器, 熨斗, 熨衣板

### 服务

- 布料织物：  
床单 (1 次/每周), 毛巾 (1 次/每周), 家用织物 (1 次/每周), 海滩浴巾, 毯子, 枕头
- 套房：  
房间清理服务 (1 次/每周), 退房时清理房间, 停车场

### 参考信息

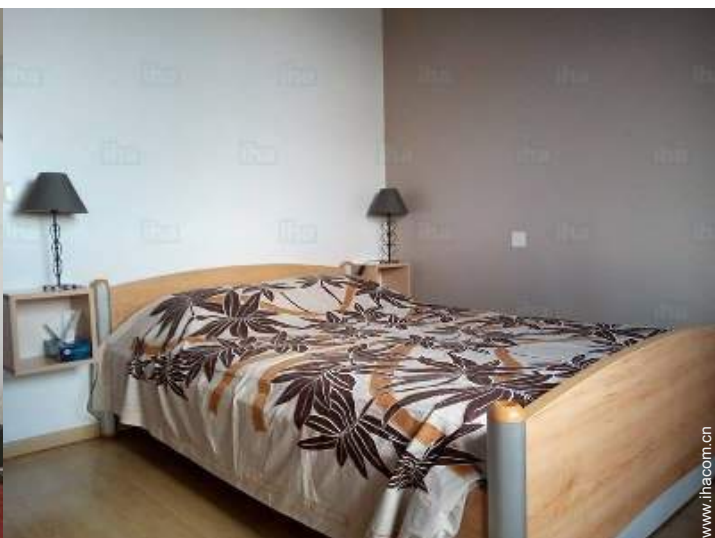
- 参考信息  
要接待儿童  
No pet allowed  
移动通信网络覆盖区, 便利个人交通工具  
水: 热/冷  
电压: 110-120V / 60Hz



休闲度假房屋出租  
向风群岛 - 帕皮提  
"The Papeete Penthouse"

4  
现在预订

影集 - 1



广告编号 52745

www.ihacom.cn



>> 休闲度假房出租

私房出租，直接预订

影集 - 2



附近的



餐馆



市中心



市中心




公共汽车站

定位



定位及入口

"这座城市的旅游地图被放在你的公寓里。地理位置: 位于父亲街和城墙街的拐角处, 离海滨不到300米, 还有市场, 以及渡轮码头。通过汽车, 该建筑物的位置和通往它的主要道路, 让您轻松地走出去, 并迅速城市环游岛。附近的公共汽车站。海运站"


 全球定位系统坐标参数: 度, 分, 秒 纬度 17°32'10"南 - 经度 149°33'59"西 (住宿)

**地址**  
→ Angle Rue des Frères Colette et Rue des Remparts  
98714 帕皮提

● **航空港 Tahiti Faa'a**  
→ 帕皮提, 大溪地, 向风群岛, 法属玻里尼西亚  
→ 距离: 7,5km

● Papara : (38km)

联系

使用语言   

# 休闲度假房屋出租

## 帕皮提 - 法屬玻里尼西亞

### "The Papeete Penthouse"

7  
现在预订

租赁时间表 - 起始价 : : 九月 2018

九月	六	日	一	二	三	四	五	六	日	一	二	三	四	五	六	日	一	二	三	四	五	六	日							
2018	1	2	3	4	5	6	7	8	9	10	11	12	13	14	15	16	17	18	19	20	21	22	23	24	25	26	27	28	29	30

十月	一	二	三	四	五	六	日	一	二	三	四	五	六	日	一	二	三	四	五	六	日	一	二	三							
2018	1	2	3	4	5	6	7	8	9	10	11	12	13	14	15	16	17	18	19	20	21	22	23	24	25	26	27	28	29	30	31
	-	-	-	-	-	-	-	-	-	-	-	-	-	-	-	-	-	-	-	-	-	-	-	-	-	-	-	-	-	-	

十一月	四	五	六	日	一	二	三	四	五	六	日	一	二	三	四	五	六	日	一	二	三	四	五							
2018	1	2	3	4	5	6	7	8	9	10	11	12	13	14	15	16	17	18	19	20	21	22	23	24	25	26	27	28	29	30
	-	-	-	-	-	-	-	-	-	-	-	-	-	-	-	-	-	-	-	-	-	-	-	-	-	-	-	-	-	-

十二月	六	日	一	二	三	四	五	六	日	一	二	三	四	五	六	日	一	二	三	四	五	六	日	一							
2018	1	2	3	4	5	6	7	8	9	10	11	12	13	14	15	16	17	18	19	20	21	22	23	24	25	26	27	28	29	30	31
	-	-	-	-	-	-	-	-	-	-	-	-	-	-	-	-	-	-	-	-	-	-	-	-	-	-	-	-	-	-	

一月	二	三	四	五	六	日	一	二	三	四	五	六	日	一	二	三	四	五	六	日	一	二	三	四							
2019	1	2	3	4	5	6	7	8	9	10	11	12	13	14	15	16	17	18	19	20	21	22	23	24	25	26	27	28	29	30	31
	-	-	-	-	-	-	-	-	-	-	-	-	-	-	-	-	-	-	-	-	-	-	-	-	-	-	-	-	-	-	

二月	五	六	日	一	二	三	四	五	六	日	一	二	三	四	五	六	日	一	二	三	四							
2019	1	2	3	4	5	6	7	8	9	10	11	12	13	14	15	16	17	18	19	20	21	22	23	24	25	26	27	28
	-	-	-	-	-	-	-	-	-	-	-	-	-	-	-	-	-	-	-	-	-	-	-	-	-	-	-	-

三月	五	六	日	一	二	三	四	五	六	日	一	二	三	四	五	六	日	一	二	三	四	五	六	日							
2019	1	2	3	4	5	6	7	8	9	10	11	12	13	14	15	16	17	18	19	20	21	22	23	24	25	26	27	28	29	30	31
	-	-	-	-	-	-	-	-	-	-	-	-	-	-	-	-	-	-	-	-	-	-	-	-	-	-	-	-	-	-	

四月	一	二	三	四	五	六	日	一	二	三	四	五	六	日	一	二	三	四	五	六	日	一	二							
2019	1	2	3	4	5	6	7	8	9	10	11	12	13	14	15	16	17	18	19	20	21	22	23	24	25	26	27	28	29	30
	-	-	-	-	-	-	-	-	-	-	-	-	-	-	-	-	-	-	-	-	-	-	-	-	-	-	-	-	-	-

五月	三	四	五	六	日	一	二	三	四	五	六	日	一	二	三	四	五	六	日	一	二	三	四	五							
2019	1	2	3	4	5	6	7	8	9	10	11	12	13	14	15	16	17	18	19	20	21	22	23	24	25	26	27	28	29	30	31
	-	-	-	-	-	-	-	-	-	-	-	-	-	-	-	-	-	-	-	-	-	-	-	-	-	-	-	-	-	-	

六月	六	日	一	二	三	四	五	六	日	一	二	三	四	五	六	日	一	二	三	四	五	六	日							
2019	1	2	3	4	5	6	7	8	9	10	11	12	13	14	15	16	17	18	19	20	21	22	23	24	25	26	27	28	29	30
	-	-	-	-	-	-	-	-	-	-	-	-	-	-	-	-	-	-	-	-	-	-	-	-	-	-	-	-	-	-

 已预订



休闲度假房屋出租  
大溪地 - 向风群岛  
"The Papeete Penthouse"

8  
现在预订

租赁时间表 - 起始价 : : 六月 2019

七月	一	二	三	四	五	六	日	一	二	三	四	五	六	日	一	二	三	四	五	六	日	一	二	三							
2019	1	2	3	4	5	6	7	8	9	10	11	12	13	14	15	16	17	18	19	20	21	22	23	24	25	26	27	28	29	30	31
	-	-	-	-	-	-	-	-	-	-	-	-	-	-	-	-	-	-	-	-	-	-	-	-	-	-	-	-	-	-	

八月	四	五	六	日	一	二	三	四	五	六	日	一	二	三	四	五	六	日	一	二	三	四	五	六							
2019	1	2	3	4	5	6	7	8	9	10	11	12	13	14	15	16	17	18	19	20	21	22	23	24	25	26	27	28	29	30	31
	-	-	-	-	-	-	-	-	-	-	-	-	-	-	-	-	-	-	-	-	-	-	-	-	-	-	-	-	-	-	

已预订

月 : 下一个 >>

房租 - 顶层复式房 - from 1 to 6 人

房租	夜晚 (次)	周末	周	2周	月
<input type="checkbox"/> 旅游淡季	1231CNY* ↓ > 3	-	7943CNY*	-	21447CNY*
<input type="checkbox"/> 旅游平季	1231CNY* ↓ > 3	-	7943CNY*	-	21447CNY*
<input type="checkbox"/> 旅游旺季	1231CNY* ↓ > 3	-	7943CNY*	-	21447CNY*

↓ 房租下调 > 至少停留 夜晚 (次)

现在预订

预订条件

- 订房  
→ 预订时支付 : 50%的房租  
→ 支付余额 : 2周 入住前  
→ 必须付押金 : 1589CNY\*
- 出租  
→ 额外服务费  
→ 已含退房清理费  
→ 需追加费用的项目及服务 :  
- 附加床

可接受的付款方式

- Visa/Delta/Electron ● 银行汇款 ● MasterCard/EuroCard ● 支票 ● PayPal ● 现金

联系

使用语言   

▶ 现在预订

▶ 联系房屋出租人

与房屋出租人直接联系

www.ihacom.cn

广告编号

52745

>> 现在预订 <<

\* 参考汇率 : 100€ = 116.85\$ = 89£ = 794.33CNY

广告编号 52745

www.ihacom.cn

