

休闲度假房屋出租

波瓦-迪瓦爾津

公寓



公寓 2楼, 单独入口, 所属建筑 : 楼房 6层

环境 : 海滨美景, 平静

接纳能力 : from 1 to 5 人

卧房 : 2

房间 : 6

波瓦-迪瓦爾津 - 波爾圖區 - 北部大區 (葡萄牙)
葡萄牙

广告编号 69314

www.ihacom.cn



>> 休闲度假房出租

私房出租, 直接预订

休闲度假房屋出租



公寓 2楼, 单独入口, 所属建筑: 楼房 6层

- 非常适于 全家旅游, 各种团队
- 景观: 港口, 城市, 广场, 商业步行街, 街/路, 夜灯
- 环境: 海滨美景, 平静
- 方位: 朝西

超值服务

- 停车场:
有棚停车场: 1 共用停车场.

特殊享有的服务及设施:
直接可达海滩



起居室

周边环境及定位



休闲娱乐

- 距此处20公里或英里内的休闲活动:
戏水, 脚踏船, 带呼吸管潜水, 香蕉船运动, 滑水运动, 喷气式滑雪运动, 冲浪运动, 风帆冲浪运动, 帆船运动, 风筝冲浪运动, 独木舟运动, 峡谷游, 橡皮船运动, 高尔夫, 网球运动, 壁球运动, 滑伞运动, 驾船游, 骑马游, 滑轮/滑板 (环形滑道), 滑板运动, 小型赛车运动, 赛车运动, 航模比赛, 保龄球运动, 篮球运动, 捕鱼活动, 深海垂钓运动, 垂钓运动, 海底捕鱼活动
- 训练学园:
帆船学校, 潜水学校, 网球学校, 马术学校
- 休闲、娱乐:
当地酒吧, 迪厅, 餐馆, 电影院, 夏日露天影院, 卡拉OK, 公园及花园, 游乐场, 历史古迹, 博物馆, 剧院, 夏日露天剧场, 特色节日, 古董及小古玩, 飞行器器材店, 酒窖及品酒, 游乐中心, 桑拿, 健身庄, 美容中心, 健美中心

环境

- 活动场所:
热水游泳池 200m
海洋 100m
沙滩 50m
天体沙滩 5km
小溪 300m
公共游泳池 200m
公共网球场 200m
十八洞高尔夫球场 5km
风帆冲浪场 500m
冲浪场 500m
水上运动中心 500m
河流 2km
休闲港 500m
下水滑道 500m
喷气滑雪滑道 500m
- 便利设施:
市中心 300m
公共汽车站 100m
地铁站 500m
自行车/山地车出租 100m
汽车出租 200m
出租家用织物并提供清洗服务 100m
面包房 <50m
熟食店 <50m
本地商店 <50m
超市 <50m
奢侈品及精品店 200m
发廊 <50m
网吧 <50m
邮局 500m
银行 <50m
自动取款机 <50m
药房 100m

医生 100m
护士 200m
医院 2km
门诊所 200m



大卧房



室内设施



小卧房

室外

- 室外建筑：
平台 20m², 阳台 3m²



卫生间

室内

- 接待能力：
from 1 to 5 人
- 居住面积：
90m²
- 室内布局：
6 房间, 2 卧房, 2 浴室, 2 淋浴间, 2 卫生间, 起居室 30m², 独立厨房, 餐厅, 洗衣房, 凉台
- 卧具 - 床：
1 双人床, 2 单人床
- 便利生活设施：
电梯, 电视, 电视天线插头, 有线/卫星电视, wifi, 衣柜, 碗碟橱, 小衣橱, 窗帘, 百叶窗, 卷升门, 应门对讲电话
- 家用设备：
玻璃器皿/餐具, 厨房用具, 咖啡壶, 烤面包机, 电炉, 电炉板, 烤箱, 微波炉, 排油烟机, 电冰箱, 冰柜, 洗碗机, 洗衣机, 熨衣板

服务

- 布料织物：
床单, 毛巾, 毯子, 棉被, 枕头
- 套房：
停车场 需额外付费

参考信息

- 参考信息
要接待儿童
有条件的接收携带宠物 (向房东咨询)
移动通信网络覆盖区
水: 热/冷
电压: 110-120V / 60Hz
电流: 主供电源



淋浴间

影集 - 1



碗碟橱

起居室



室内设施



大卧房

影集 - 2



小卧房



淋浴间



卫生间

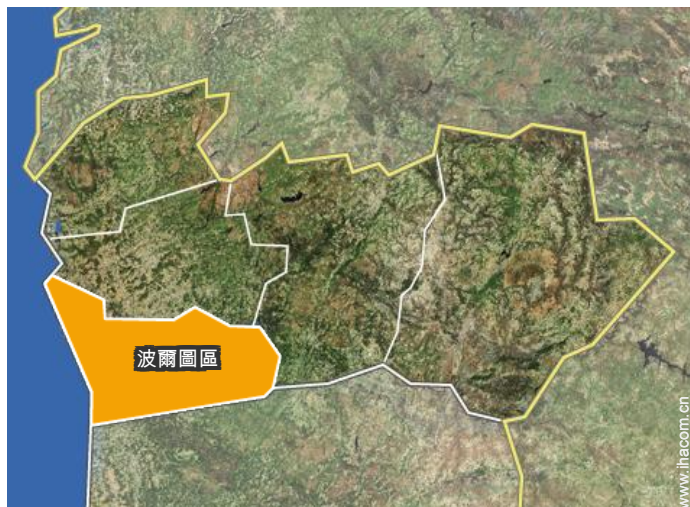


厨房



基本情况

定位



定位及入口



全球定位系统坐标参数：度，分，秒 纬度 41°22'52"北 - 经度 8°46'5"西 (住宿)

地址

→ Rua Dr. Caetano de Oliveira
4490 波瓦-迪瓦爾津

● 高速公路出口 A28

→ 波瓦-迪瓦爾津, 波爾圖區, 北部大区 (葡萄牙), 葡萄牙

→ 距离：20m

→ 时间：5'

● 波酒：(28km)

● Vila do Conde：(2km)

联系

使用语言



休闲度假房屋出租

波瓦-迪瓦爾津 - 葡萄牙

公寓

7
现在预订

租赁时间表 - 起始价 : : 八月 2018

八月	三	四	五	六	日	一	二	三	四	五	六	日	一	二	三	四	五	六	日	一	二	三	四	五							
2018	1	2	3	4	5	6	7	8	9	10	11	12	13	14	15	16	17	18	19	20	21	22	23	24	25	26	27	28	29	30	31

九月	六	日	一	二	三	四	五	六	日	一	二	三	四	五	六	日	一	二	三	四	五	六	日							
2018	1	2	3	4	5	6	7	8	9	10	11	12	13	14	15	16	17	18	19	20	21	22	23	24	25	26	27	28	29	30

十月	一	二	三	四	五	六	日	一	二	三	四	五	六	日	一	二	三	四	五	六	日	一	二	三							
2018	1	2	3	4	5	6	7	8	9	10	11	12	13	14	15	16	17	18	19	20	21	22	23	24	25	26	27	28	29	30	31

十一月	四	五	六	日	一	二	三	四	五	六	日	一	二	三	四	五	六	日	一	二	三	四	五								
2018	1	2	3	4	5	6	7	8	9	10	11	12	13	14	15	16	17	18	19	20	21	22	23	24	25	26	27	28	29	30	

十二月	六	日	一	二	三	四	五	六	日	一	二	三	四	五	六	日	一	二	三	四	五	六	日	一							
2018	1	2	3	4	5	6	7	8	9	10	11	12	13	14	15	16	17	18	19	20	21	22	23	24	25	26	27	28	29	30	31

一月	二	三	四	五	六	日	一	二	三	四	五	六	日	一	二	三	四	五	六	日	一	二	三	四							
2019	1	2	3	4	5	6	7	8	9	10	11	12	13	14	15	16	17	18	19	20	21	22	23	24	25	26	27	28	29	30	31

二月	五	六	日	一	二	三	四	五	六	日	一	二	三	四	五	六	日	一	二	三	四									
2019	1	2	3	4	5	6	7	8	9	10	11	12	13	14	15	16	17	18	19	20	21	22	23	24	25	26	27	28		

三月	五	六	日	一	二	三	四	五	六	日	一	二	三	四	五	六	日	一	二	三	四	五	六	日							
2019	1	2	3	4	5	6	7	8	9	10	11	12	13	14	15	16	17	18	19	20	21	22	23	24	25	26	27	28	29	30	31

四月	一	二	三	四	五	六	日	一	二	三	四	五	六	日	一	二	三	四	五	六	日	一	二								
2019	1	2	3	4	5	6	7	8	9	10	11	12	13	14	15	16	17	18	19	20	21	22	23	24	25	26	27	28	29	30	

五月	三	四	五	六	日	一	二	三	四	五	六	日	一	二	三	四	五	六	日	一	二	三	四	五							
2019	1	2	3	4	5	6	7	8	9	10	11	12	13	14	15	16	17	18	19	20	21	22	23	24	25	26	27	28	29	30	31

已预订
旅游平季
旅游淡季



休闲度假房屋出租
波爾圖區 - 北部大區 (葡萄牙)
公寓

8
现在预订

租赁时间表 - 起始价 : : 五月 2019

六月	六	日	一	二	三	四	五	六	日	一	二	三	四	五	六	日	一	二	三	四	五	六	日							
2019	1	2	3	4	5	6	7	8	9	10	11	12	13	14	15	16	17	18	19	20	21	22	23	24	25	26	27	28	29	30
-	-	-	-	-	-	-	-	-	-	-	-	-	-	-	-	-	-	-	-	-	-	-	-	-	-	-	-	-	-	-

七月	一	二	三	四	五	六	日	一	二	三	四	五	六	日	一	二	三	四	五	六	日	一	二	三							
2019	1	2	3	4	5	6	7	8	9	10	11	12	13	14	15	16	17	18	19	20	21	22	23	24	25	26	27	28	29	30	31
-	-	-	-	-	-	-	-	-	-	-	-	-	-	-	-	-	-	-	-	-	-	-	-	-	-	-	-	-	-	-	

已预订

旅游平季

旅游淡季

月 : 下一个 >>

房租 - 公寓 - from 1 to 5 人

房租	夜晚 (次)	周末	周	2周	月
旅游淡季	-	-	1986CNY*	3574CNY*	6355CNY*
旅游平季	-	-	2979CNY*	5163CNY*	9532CNY*
旅游旺季	-	-	4766CNY*	8738CNY*	15887CNY*
特色节日	-	-	2224CNY*	3972CNY*	-

现在预订

预订条件

• 订房

→ 预订时支付 :
20%的房租
→ 支付余额 :
归还钥匙时

• 出租

→ 已含服务费
→ 已含住宿税

▶ 现在预订

▶ 联系房屋出租人

与房屋出租人直接联系

www.ihacom.cn

广告编号

69314

>> 现在预订 <<

联系

使用语言



* 参考汇率 : 100€ = 116.85\$ = 89£ = 794.33CNY

广告编号 69314

www.ihacom.cn

