

休闲渡假房屋出租

Breginj

"Apartmets Tonkli"

房子是适合所有类群 (家庭、滑翔伞、远足) , 并可能单独出租也是每一层楼 (价格取决于应用程序) 。



石制房, 独立, 4层, 单独入口, 所属建筑 : 舒适花园住宅

环境 : 天然景观, 适于各项体育运动

接纳能力 : from 2 to 14 人

卧房 : 5

房间 : 7



Breginj - 朱利安阿尔卑斯山

斯洛文尼亚

广告编号 78020

订房 : +386 (0) 41398587 (斯洛文尼亚)

www.ihacom.cn



>> 休闲渡假房出租

私房出租, 直接预订

休闲度假房屋出租



石制房, 独立, 4层, 单独入口, 所属建筑: 舒适花园住宅

- 非常适于 各种团队, 团体
- 景观: 全景, 山峦, 乡村, 庭院, 森林, 村庄
- 环境: 天然景观, 适于各项体育运动
- 方位: 朝南

"在宅基地是翻新和装修旧威尼斯建筑风格。风格的主要特点是手工作石和木楼梯、木屋顶盖和木制阳台(调情)连接在同一水平上的客房。公寓被装备在现代乡村风格。他们都包括齐全的厨房和用餐区、无线和卫星电视。令人惊异的拱形的地窖,与巨大的木桌是在地面楼-社交和娱乐的理想场所。此外,还有与面包烤箱和一个壁炉在花园里的木棚。"

超值服务

- 停车场:
露天停车场: 4 路外停车。
- 其他:
7 自行车
- 婴儿设施:
婴儿椅



正面

周边环境及定位



山地球



垂钓



文化活动

"公寓坐落在一个小村庄 Logje (500 马什尔), 位于西北高寒地区的斯洛文尼亚。Nadiža 河流逼近村庄。这条河是吸引不少游人, 在夏天的时间随着人们蜂拥而来刷新中的原始的水域, 已知有疗愈的能力。当地人声称水是特别适合皮肤和神经方面的问题。地方性知识被支持由 radiostestic 测量, 证明这条河有较强的生物收费为重点的第六轮。公寓坐落在 Nadiža 山谷的原始性质, 并提供了大量的活动如何花你的时间。我们建议在 Nadiža 游泳、徒步周围山顶的 Stol、Matajur 或弱者、隐藏的村庄探索你的自行车。为更多的冒险附近的 Soča 山谷带来巨大的机遇, 滑翔伞、泛舟或飞捕鱼。"

休闲娱乐

- 距此处20公里或英里内的休闲活动:

戏水, 独木舟运动, 峡谷游, 橡皮船运动, 骑术学校, 远足, 山地车运动, 滑翔运动, 骑马游, 篮球运动, 彩弹球, 狩猎活动, 捕鱼活动, 垂钓运动

- 休闲、娱乐:

当地酒吧, 餐馆, 博物馆, 游乐中心

环境

- 活动场所:

水上运动中心
急流 20km
瀑布 20km
河流 1,5km
森林 100m
山脉
Via ferrata 攀岩 20km

- 便利设施:

自行车/山地车出租
面包房 4km
本地商店 4km
邮局 4km



比萨饼烤箱



室外厨房



室外

- 占地面积：
200m²
- 室外建筑：
带遮顶平台 22m², 阳台 25m²
- 室外环境：
私人庭院
- 室外设施：
室外厨房, 纳凉区, 比萨饼烤箱, 烧烤架, 花园桌, 花园休息椅



卧具 - 床

室内

- 接待能力：
from 2 to 14 人 (12 成年人, 2 儿童)
- 居住面积：
120m²
- 室内布局：
7 房间, 5 卧房, 3 淋浴间, 起居室, 客厅, 独立厨房, 早餐区, (1楼与2楼之间的) 中层楼
- 卧具 - 床：
9 双人床, 2 双人沙发床
- 便利生活设施：
壁炉, 电视, 互联网接入, wifi, 电吹风, 空调制冷, 电力供暖, 木芯取暖炉
- 家用设备：
电动煮咖啡机, 奶酪火锅用具, 电炉, 烤箱, 微波炉, 洗碗机, 熨斗, 熨衣板

服务

- 布料织物：
床单, 毛巾, 枕头
- 套房：
退房时清理房间, 机场/火车站接送服务 需额外付费
- 个人服务：
导游服务 需额外付费

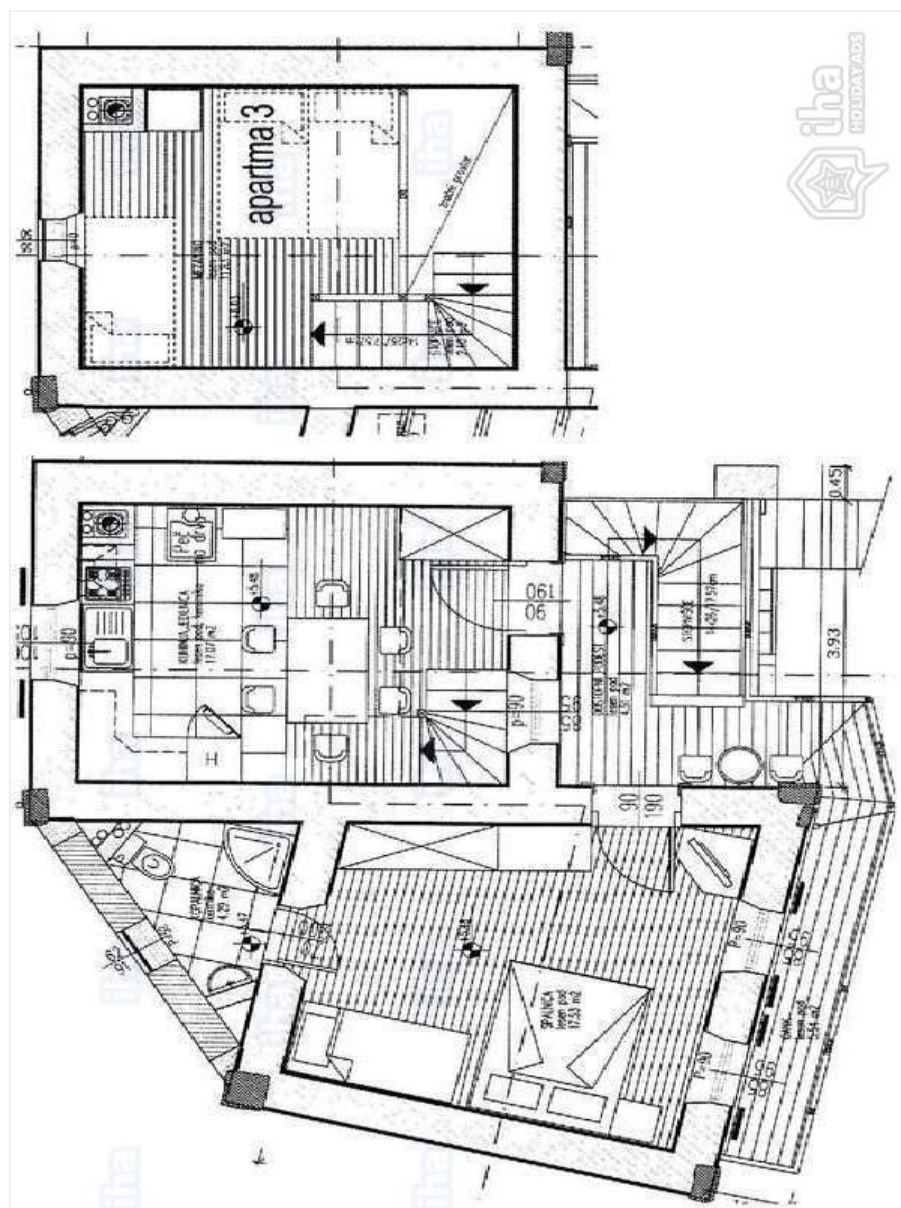
参考信息

- 参考信息
要接待儿童
可携带宠物
非吸烟住所
水：热/冷
电压：220-240V / 50Hz
电流：主供电源



厨房

平面图



影集 - 1



正面



室外厨房



比萨饼烤箱

影集 - 2



厨房



卧具 - 床

[主题游](#)

远足

定位



定位及入口

“有好几条路采取以达到我们。最好的路线将前往 Logje Kobarid、 Staro Selo 和 Breginj 的方向。有很多规模较小的道路，这也导致我们，可是留在一个，因为其他人都更好地探讨了步行或骑自行车的主要。”



全球定位系统坐标参数：度，分，秒 纬度 46°13'59.9"北 - 经度 13°25'54.44"东 (住宿)

地址

→ Logje 35
5223 Breginj

● 长途汽车站 Breginj

→ Breginj, 朱利安阿尔卑斯山, 斯洛文尼亚
→ 距离：4km

- Breginj : (4km)
- 科巴里德 : (20km)
- 托爾明 : (34km)

联系

使用语言



休闲度假房屋出租

Breginj - 斯洛文尼亚

"Apartmets Tonkli"

9
现在预订

租赁时间表 - 起始价 : : 八月 2018

八月	三	四	五	六	日	一	二	三	四	五	六	日	一	二	三	四	五	六	日	一	二	三	四	五							
2018	1	2	3	4	5	6	7	8	9	10	11	12	13	14	15	16	17	18	19	20	21	22	23	24	25	26	27	28	29	30	31

九月	六	日	一	二	三	四	五	六	日	一	二	三	四	五	六	日	一	二	三	四	五	六	日							
2018	1	2	3	4	5	6	7	8	9	10	11	12	13	14	15	16	17	18	19	20	21	22	23	24	25	26	27	28	29	30

十月	一	二	三	四	五	六	日	一	二	三	四	五	六	日	一	二	三	四	五	六	日	一	二	三							
2018	1	2	3	4	5	6	7	8	9	10	11	12	13	14	15	16	17	18	19	20	21	22	23	24	25	26	27	28	29	30	31

十一月	四	五	六	日	一	二	三	四	五	六	日	一	二	三	四	五	六	日	一	二	三	四	五							
2018	1	2	3	4	5	6	7	8	9	10	11	12	13	14	15	16	17	18	19	20	21	22	23	24	25	26	27	28	29	30

十二月	六	日	一	二	三	四	五	六	日	一	二	三	四	五	六	日	一	二	三	四	五	六	日	一							
2018	1	2	3	4	5	6	7	8	9	10	11	12	13	14	15	16	17	18	19	20	21	22	23	24	25	26	27	28	29	30	31

一月	二	三	四	五	六	日	一	二	三	四	五	六	日	一	二	三	四	五	六	日	一	二	三	四							
2019	1	2	3	4	5	6	7	8	9	10	11	12	13	14	15	16	17	18	19	20	21	22	23	24	25	26	27	28	29	30	31

二月	五	六	日	一	二	三	四	五	六	日	一	二	三	四	五	六	日	一	二	三	四								
2019	1	2	3	4	5	6	7	8	9	10	11	12	13	14	15	16	17	18	19	20	21	22	23	24	25	26	27	28	

三月	五	六	日	一	二	三	四	五	六	日	一	二	三	四	五	六	日	一	二	三	四	五	六	日							
2019	1	2	3	4	5	6	7	8	9	10	11	12	13	14	15	16	17	18	19	20	21	22	23	24	25	26	27	28	29	30	31

四月	一	二	三	四	五	六	日	一	二	三	四	五	六	日	一	二	三	四	五	六	日	一	二							
2019	1	2	3	4	5	6	7	8	9	10	11	12	13	14	15	16	17	18	19	20	21	22	23	24	25	26	27	28	29	30

五月	三	四	五	六	日	一	二	三	四	五	六	日	一	二	三	四	五	六	日	一	二	三	四	五							
2019	1	2	3	4	5	6	7	8	9	10	11	12	13	14	15	16	17	18	19	20	21	22	23	24	25	26	27	28	29	30	31



旅游旺季



旅游淡季

休闲度假房屋出租
Breginj - 斯洛文尼亚
"Apartmets Tonkli"

10
现在预订

租赁时间表 - 起始价 : : 五月 2019

六月	六	日	一	二	三	四	五	六	日	一	二	三	四	五	六	日	一	二	三	四	五	六	日	一	二	三	四	五	六	日
2019	1	2	3	4	5	6	7	8	9	10	11	12	13	14	15	16	17	18	19	20	21	22	23	24	25	26	27	28	29	30
	-	-	-	-	-	-	-	-	-	-	-	-	-	-	-	-	-	-	-	-	-	-	-	-	-	-	-	-	-	-

七月	一	二	三	四	五	六	日	一	二	三	四	五	六	日	一	二	三	四	五	六	日	一	二	三							
2019	1	2	3	4	5	6	7	8	9	10	11	12	13	14	15	16	17	18	19	20	21	22	23	24	25	26	27	28	29	30	31
	-	-	-	-	-	-	-	-	-	-	-	-	-	-	-	-	-	-	-	-	-	-	-	-	-	-	-	-	-	-	

■ 旅游旺季

■ 旅游淡季

月 : 下一个 >>

房租 - 石制房 - from 2 to 14 人

房租	夜晚 (次)	周末	周	2周	月
■ 旅游淡季	1398CNY* ↓ > 3	-	8340CNY*	15092CNY*	-
■ 旅游旺季	1827CNY* ↓ > 3	-	-	-	-

↓ 房租下调 > 至少停留 夜晚 (次)

现在预订

预订条件

- 出租
 - 附加住宿费
 - 需追加费用的项目及服务 :
 - 动物

可接受的付款方式

- 现金

联系

使用语言 

▶ 现在预订

▶ 联系房屋出租人

与房屋出租人直接联系

www.ihacom.cn

广告编号

78020

>> 现在预订 <<

* 参考汇率 : 100€ = 116.85\$ = 89£ = 794.33CNY

广告编号 78020

www.ihacom.cn

